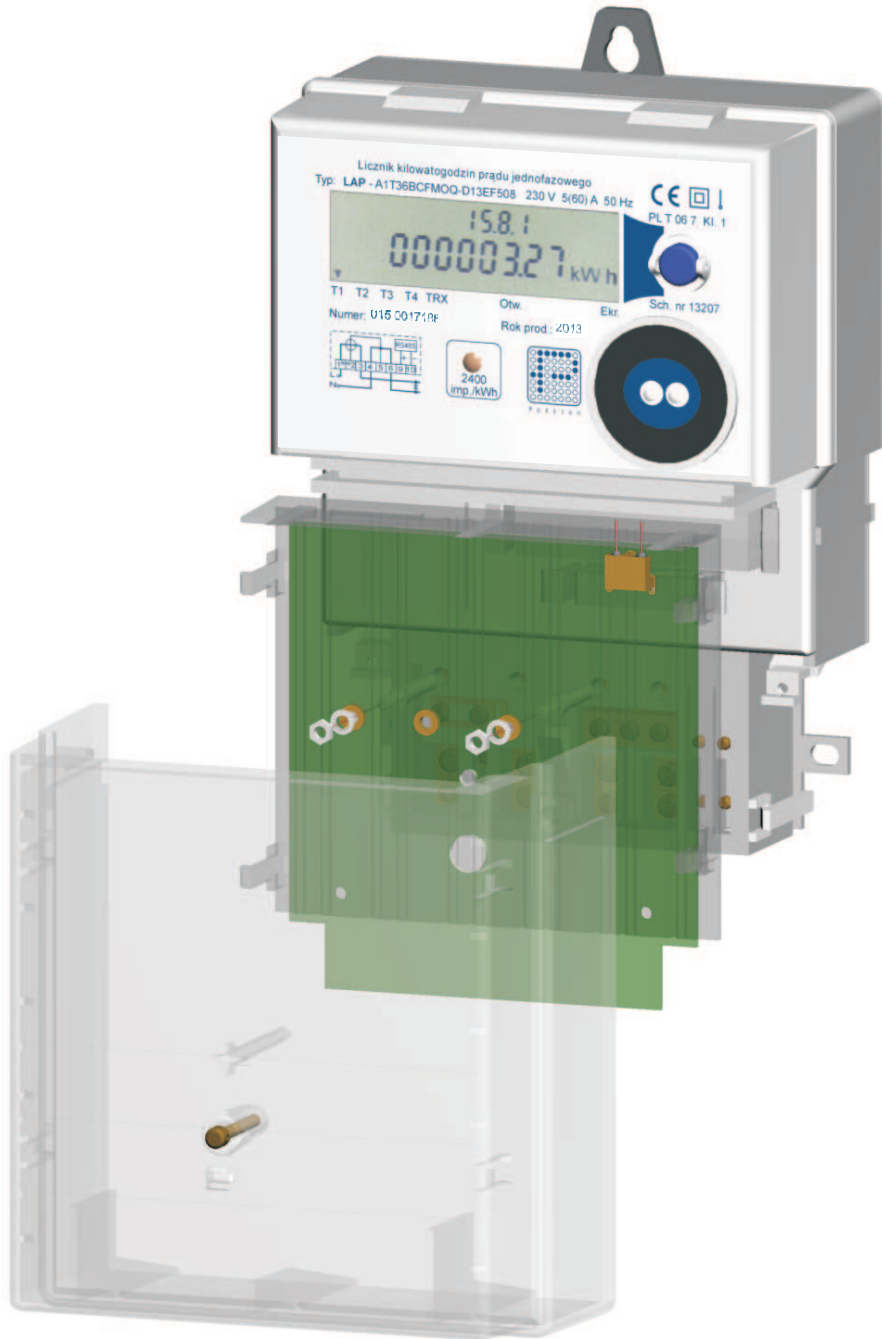
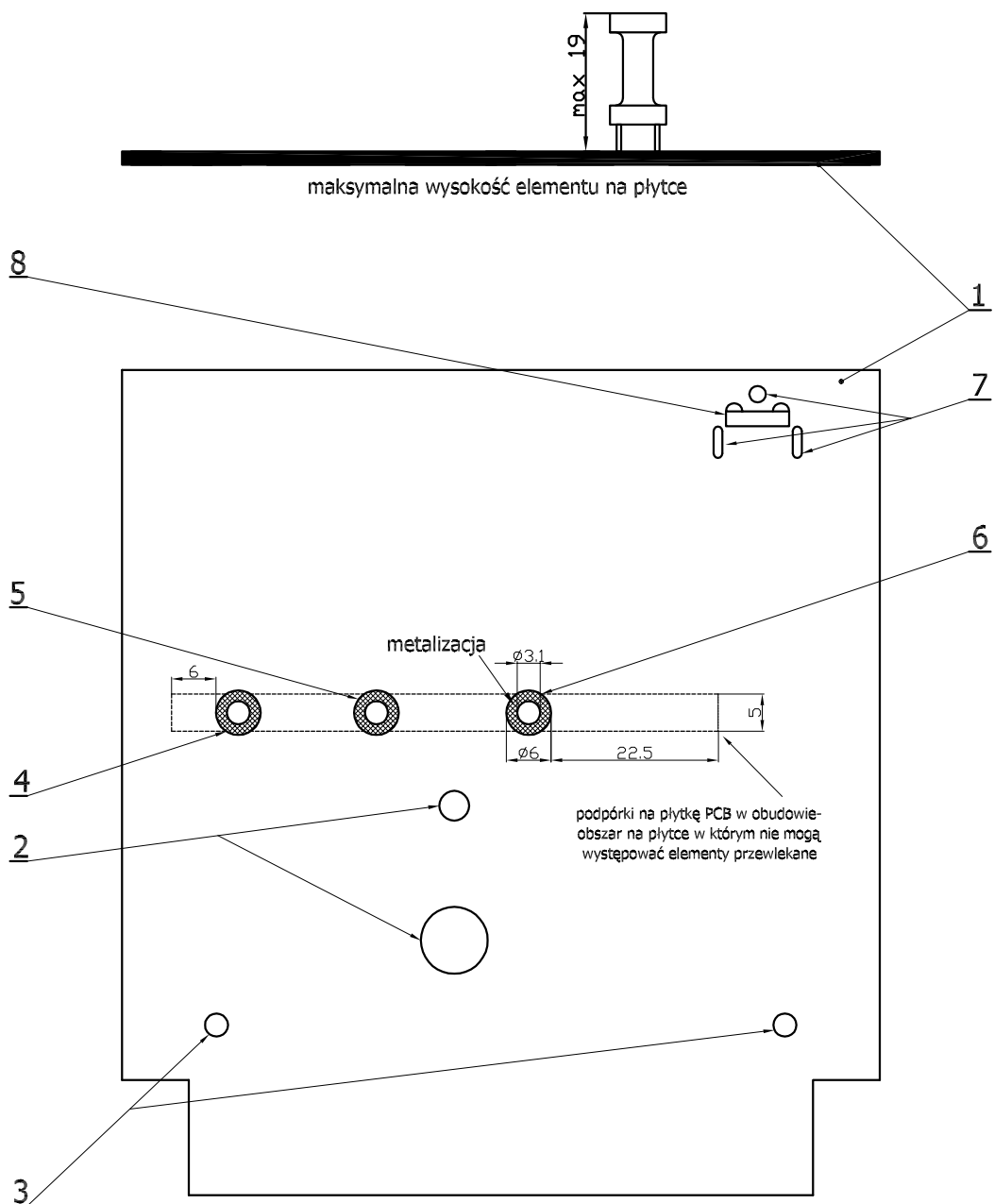


# LICZNIK JEDNOFAZOWY LAP



# PŁYTKA DRUKOWANA MODUŁU KOMUNIKACYJNEGO DLA LICZNIKA LAP - OPIS



- 1 - Płytkę PCB
- 2 - Otwory technologiczne
- 3 - Otwory umożliwiające montaż modułu w obudowie
- 4 - Zasilanie modułu L - przed urządzeniem pomiarowym licznika
- 5 - Zasilanie modułu L - za urządzeniem pomiarowym licznika
- 6 - Zasilanie modułu N
- 7 - Otwory montażowe dla ekranu modułu nadawczo odbiorczego
- 8 - Moduł nadawczo odbiorczy podczerwieni TFDU4301

PŁYTKA DRUKOWANA MODUŁU KOMUNIKACYJNEGO  
DLA LICZNIKA LAP - WYMIARY

