

ODCZYTON – program do odczytu i archiwizacji danych pomiarowych z liczników energii elektrycznej

Odczyton jest specjalistycznym programem narzędziowym przeznaczonym do lokalnego odczytu i archiwizacji danych pomiarowych z liczników energii elektrycznej produkcji ZEUP POZYTON. Dodatkowo umożliwia również programowanie liczników typu LAP, LABM i EABM w zakresie opisanym w instrukcji obsługi programu. Program współpracuje z przenośnymi czytnikami danych np. MOTOROLA–WORKABOUT Pro 4, PSION–WORKABOUT Pro 3, CASIO IT-800 lub mobilnymi PC, wyposażonymi w system operacyjny Microsoft Windows Mobile 6.1 lub wyższy.

Odczyton przeznaczony jest dla służb pomiarowych w spółkach dystrybucyjnych, inkasentów oraz służb energetycznych zajmujących się gospodarką energetyczną oraz zarządzaniem kosztami zużycia energii elektrycznej.



Funkcjonalność programu Odczyton

Program Odczyton umożliwia lokalny odczyt danych pomiarowych za pośrednictwem głowicy optycznej RS232/OPTO. Dane pomiarowe odczytane z licznika w postaci pliku źródłowego zapisywane są w pamięci wewnętrznej lub zewnętrznej (np. karta pamięci) przenośnego czytnika lub PC. W celu prezentacji i analizy danych pomiarowych, zarejestrowany plik należy otworzyć programem SOLEN lub SKADEN (produkty ZEUP POZYTON). Przenośne czytniki lub PC wyposażone w moduł GPRS umożliwiają wysyłanie plików odczytowych do wskazanego przez użytkownika serwera ftp.

Pozyskiwanie i przekazywanie danych pomiarowych

Głowica optyczna powinna zostać podłączona do portu komunikacyjnego czytnika lub PC (Rys. 1), którego numer wybierany jest w głównym oknie programu Odczyton (Rys. 2).

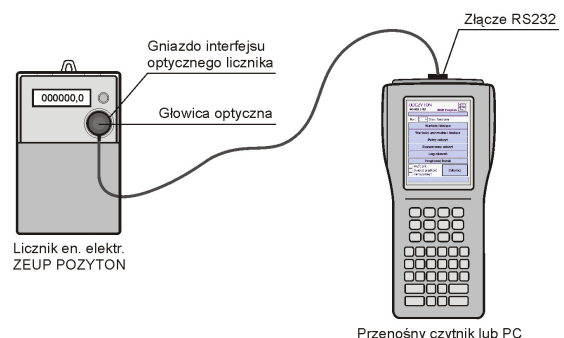
W zależności od potrzeb użytkownika program umożliwia pozyskiwanie danych pomiarowych poprzez następujące typy odczytów:

- wartości bieżące;
- wartości archiwalne i bieżące;
- pełny odczyt (wartości rozliczeniowe i profil mocy z ostatnich 35 dni);
- rozszerzony odczyt (wartości rozliczeniowe i profil mocy z wszystkich zarejestrowanych cykli pomiarowych);
- log zdarzeń (np. rejestry: zaniki napięć, oddziaływanie na licznik silnym polem magnetycznym, programowanie licznika, otwarcie osłony skrzynki zaciskowej, itp.).

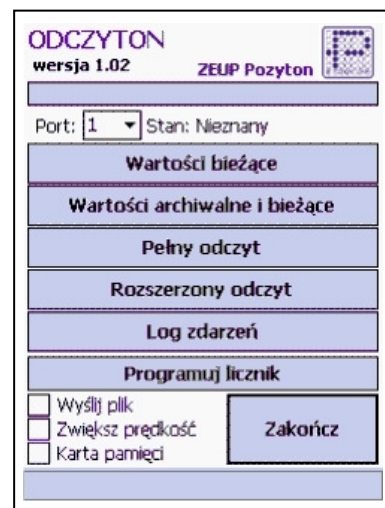
Pozyskane dane pomiarowe można przekazać do dalszego ich przetwarzania w programach SOLEN lub SKADEN.

Wymagania sprzętowe i programowe przenośnego czytnika danych

- Procesor: ≥ 500 MHz
- Interfejs komunikacyjny: RS232
- Pamięć RAM: ≥ 128 MB
- Pamięć wewnętrzna/Karta pamięci: ≥ 256 MB
- System operacyjny: Windows Mobile ≥ 6.1
- Microsoft.NET Framework: $\geq CF 3.5$



Rys. 1. Odczyt danych pomiarowych



Rys. 2. Główne okno programu „Odczyton”