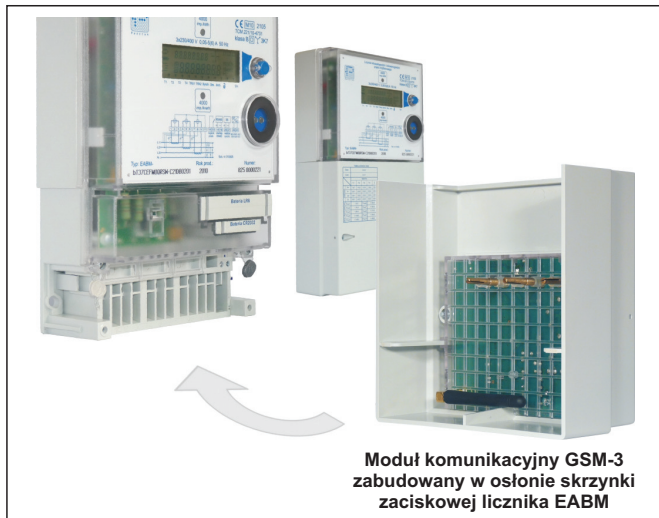




GSM-3

Moduł komunikacyjny licznika 3-fazowego EABM działający w trybie SMS



Moduł komunikacyjny GSM-3
zabudowany w osłonie skrzynki
zaciskowej licznika EABM

Przeznaczenie

Moduł komunikacyjny GSM-3 to inteligentne urządzenie komunikacji dwukierunkowej, przeznaczone do zdalnego odczytu i sterowania licznikiem energii elektrycznej 3-fazowym typu EABM. Urządzenie wykonane jest w postaci dedykowanego kompaktowego modułu, instalowanego w osłonie skrzynki zaciskowej licznika.

Moduł komunikacyjny GSM-3 może być instalowany w liczniku, w dowolnym momencie jego eksploatacji, bez potrzeby zrywania plomb legalizacyjnych licznika. Komunikacja modułu GSM-3 z licznikiem realizowana jest bezprzewodowo interfejsem optycznym.

Moduł komunikacyjny GSM-3 pracuje w standardowych sieciach komórkowych GSM. Dane dotyczące zużycia energii elektrycznej przesyłane są w postaci krótkich wiadomości tekstowych, umożliwiając (Rys. nr 1):

- odczyt indywidualny np. telefonem komórkowym,
- odczyt i sterowanie zbiorcze systemem Automatyczny Inkasent lub SKADEN.

Funkcje modułu komunikacyjnego GSM-3

Moduł komunikacyjny umożliwia zdalny odczyt wielkości niezbędnych do rozliczania odbiorców oraz zdalną realizację innych funkcji kontrolno-pomiarowych.

Do zbiorczego sterowania i odczytu wielkości pomiarowych za pośrednictwem modułów GSM-3 służą programy Automatyczny Inkasent oraz SKADEN z możliwością doposażania ich w moduły eksportu do aplikacji bilingowych.

Konfiguracja modułu komunikacyjnego realizowana jest za pomocą programu „Konfigurator modułów GSM” dostarczanego wraz z urządzeniem lub dostępnego pod adresem www.pozyton.com.pl.

Do skonfigurowania i zaprogramowania modułu GSM-3 niezbędne jest:

- podanie nr PIN SIM-karty, aktywującej dostęp do sieci komórkowej wybranego operatora,
- podanie numerów telefonów komórkowych, którym mogą być zdalnie przekazywane odczyty licznika typu EABM.

Moduł komunikacyjny GSM-3 standardowo może zostać skonfigurowany do zdalnego przekazywania odczytów wg następujących trybów:

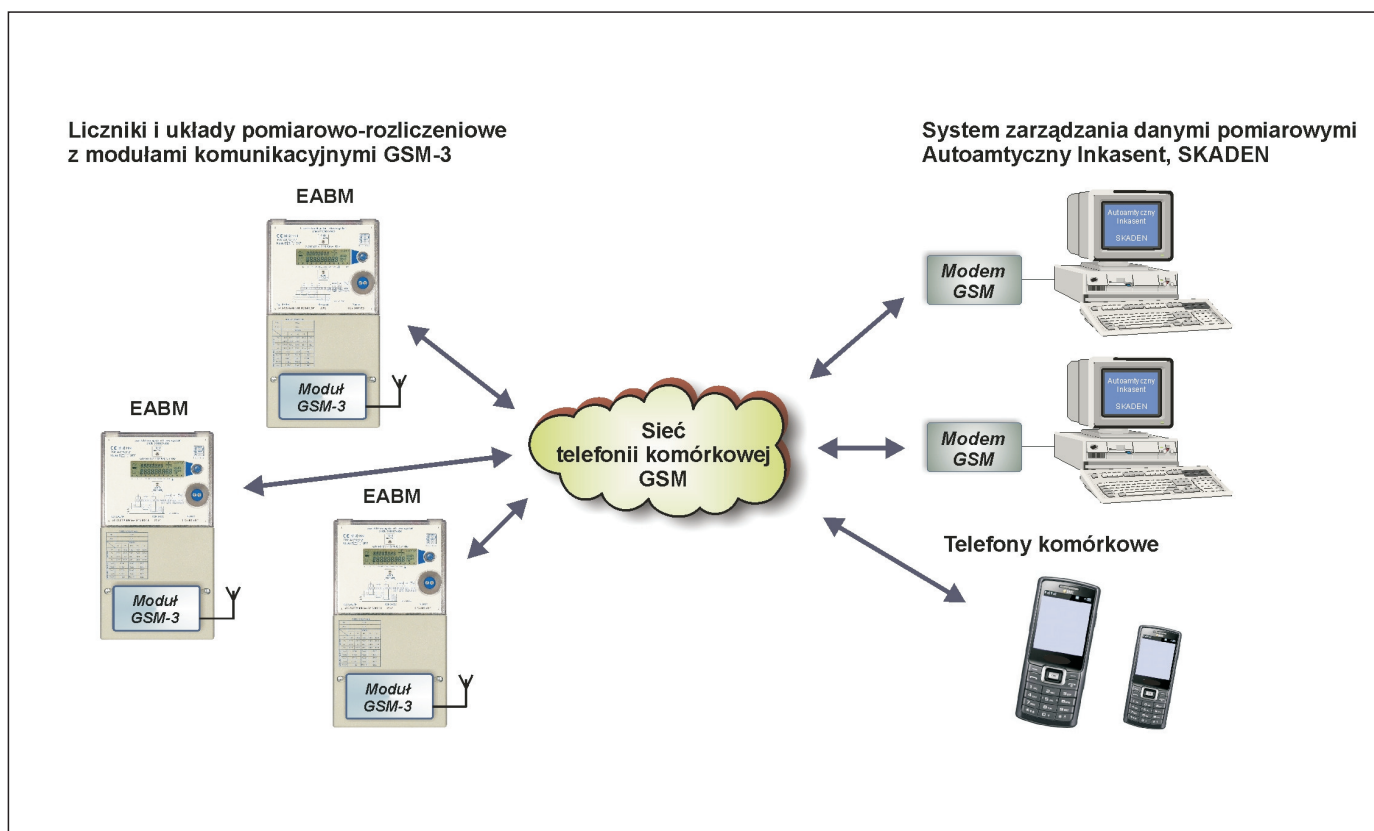
- Odczyt na żądanie
lub
- Odczyt automatyczny wg harmonogramu

W/w odczyty mogą zawierać:

- numer seryjny odczytanego licznika,
- datę i czas odczytu,
- stany liczydeł energii,
- informacje o stanach awaryjnych (np. brak napięcia, działanie silnym polem magnetycznym).

Moduł komunikacyjny GSM-3 umożliwia również zdalne sterowanie taryfami.

Uwaga: Moduł GSM-3 umożliwia komunikację w zasięgu sieci GSM wybranego operatora.



Rys. 1. Schemat blokowy transmisji danych pomiarowych z liczników typu EABM wyposażonych w moduły komunikacyjne GSM-3.

Parametry techniczne modułu komunikacyjnego GSM-3

	GSM-3 do licznika EABM
Napięcie zasilania	3 x 80 V AC ÷ 3 x 460 V AC
Częstotliwość	50 Hz
Maksymalny pobór prądu	50 mA (na fazę)
Standardy sieci GSM	E-GSM 900, DCS 1800
Moc emisji	Class 4 (2 W) – E-GSM 900 Class 1 (1 W) – DCS 1800
Obsługa kart SIM	1,8 V i 3 V
Kompatybilność elektromagnetyczna	PN-EN 55024:2000, PN-EN 55022:2006
Interfejs do konfiguracji	USB 2.0, gniazdo mini-B
Zakres temperatury pracy	- 30° C ÷ + 60° C
Wymiary (z osłoną skrzynki zaciskowej)	162 x 158 x 73 mm [szer./wys./gł.]
Masa (z osłoną skrzynki zaciskowej)	~ 0,38 kg

Moduł komunikacyjny GSM-3 dostarczany jest z osłoną skrzynki zaciskowej licznika.

ZEUP POZYTON zastrzega sobie prawo dokonywania zmian parametrów technicznych i funkcjonalnych urządzeń, wynikających z postępu technicznego.