

Twój Licznik – pakiet narzędziowy do odczytu i analizy danych pomiarowych energii elektrycznej

Twój Licznik - to pakiet narzędziowy przeznaczony do odczytu i analizy danych pomiarowych z elektronicznych liczników energii elektrycznej. W skład pakietu wchodzi: program Kowalski, klucz zabezpieczający HASP oraz głowica optyczna do połączenia komputera z licznikiem.

Program współpracuje z najnowszą generacją liczników typu LAP i EAMB produkowanych przez ZEUP Pozyton.

Zaletą programu jest prosta intuicyjna obsługa, pozwalająca użytkownikowi na szybkie i łatwe uzyskanie danych o zużyciu energii elektrycznej, umożliwiając jej racjonalne i oszczędne gospodarowanie.

Uwzględniając uwarunkowania taryfowe wynikające z możliwości zakupu energii na wolnym rynku, pakiet Twój Licznik może stanowić pomocne narzędzie przy dokonywaniu wyboru dostawcy energii elektrycznej.

Funkcjonalność programu Kowalski

Dane pomiarowe odczytywane z liczników gromadzone są w programie, w formie bazy danych. Ten sposób archiwizacji zapewnia ciągłość danych archiwizowanych w systemie, pozwala również na wyciągnięcie zużycia energii elektrycznej za dowolną ilość dni w miesiącu.

Informacje ewidencyjne o licznikach obsługiwanych przez program rejestrowane są w bazie urzędzeń pomiarowych. Dane ewidencyjne liczników (np. numer licznika, czas uśredniania, taryfa) mogą być w dowolnym momencie edytowane i modyfikowane przez użytkownika.

Program pakietu Twój Licznik pozwala odbiorcy energii na wykonanie symulacyjnej analizy taryfowej „co by było, gdyby”. Analiza taka umożliwia zdefiniowanie dowolnego podziału doby na strefy czasowe (taryfy) oraz wykonanie obliczeń zużycia i szacunkowych kosztów pobieranej energii w nowych warunkach taryfowych (Rys. nr 1).

Pozyskiwanie danych pomiarowych

Odczyt danych pomiarowych realizowany jest dwoma następującymi metodami:

- odczyt danych za pomocą głowicy optycznej (Rys. nr 4) umożliwiającej dwustronną komunikację z licznikiem,
- odczyt danych przez wczytanie wcześniej pozyskanego pliku odczytowego.

Typy możliwych odczytów:

- pełny odczyt z miesięcznym profilem mocy;
 - zawiera dane rozliczeniowe ze wszystkich zarejestrowanych zamknięć okresów rozliczeniowych i bieżące wskazania liczydeł wraz z miesięcznym profilem mocy.
- dane rozliczeniowe archiwalne i bieżące;
 - zawiera dane rozliczeniowe ze wszystkich zarejestrowanych zamknięć okresów rozliczeniowych i bieżące wskazania liczydeł.
- odczyt rozszerzony;
 - zawiera dane rozliczeniowe ze wszystkich zarejestrowanych zamknięć okresów rozliczeniowych i bieżące wskazania liczydeł wraz z trzyletnim profilem mocy (dla cyklu profilowego wynoszącego 60 min.).

Obliczenia i analiza danych

Program Kowalski wyposażony jest w moduł analityczny pozwalający na przeprowadzanie obliczeń i analiz zużycia energii elektrycznej. Obliczenia mogą być wykonywane na podstawie odczytanego profilu mocy lub ze stanów liczydeł energii.

Dostępne raporty:

- Raport dzienny energii czynnej (Rys. nr 2),
- Raport dzienny energii czynnej - uproszczony,
- Raport miesięczny energii czynnej,
- Wykaz zamknięć okresów rozliczeniowych,
- Standardowy raport karty odczytowej (raport generujący obliczenia ze stanów liczydeł energii, zawiera informację o wielkości i czasie zarejestrowanej mocy maksymalnej).



Raporty dostępne dla licznika typu EAMB:

- Dzielne rozliczenie energii czynnej i biernej,
- Miesięczne rozliczenie energii czynnej i biernej.

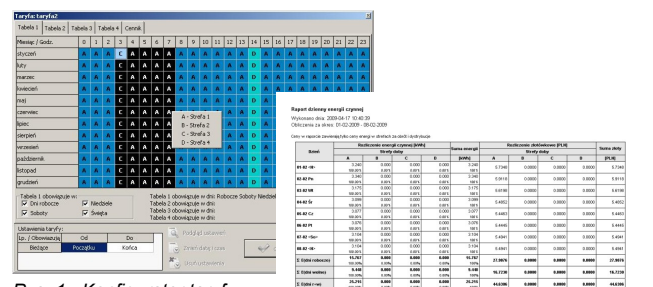
Wykresy:

- Wykres dziennego profilu mocy (Rys. nr 3),
- Histogram mocy,
- Wykres dzienny energii godzinowych (dostępny dla licznika typu EAMB).

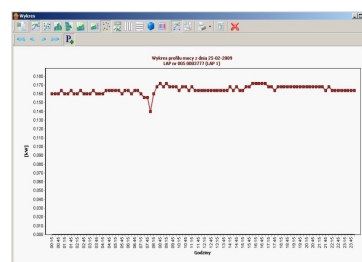
Program Kowalski umożliwia prezentację danych pomiarowych w trybie przeglądu tekstowego oraz eksport raportów do formatu xls (MS Excel).

Wymagania sprzętowe

- Procesor Intel lub AMD: min. 1 GHz (zalecane 2 GHz),
- Pamięć RAM: min. 512 MB (zalecane 1 GB),
- Karta graficzna: rozdzielczość min. 1024x768,
- Dwa porty USB na klucz zabezpieczający oraz głowicę optyczną,
- Dysk twardy: min. 150 MB wolnego miejsca + miejsce na dane odczytowe,
- System operacyjny: 32-bitowy system operacyjny Windows (Windows 2000, Windows XP, Windows Vista),
- Napęd CD-ROM.



Rys. 1 - Konfigurator taryf rozliczeniowych



Rys. 3 - Wykres dziennego profilu mocy

Rys. 2 - Raport dzienny energii czynnej



Rys. 4 - Głowica USB/OPTO (w zestawie z programem)