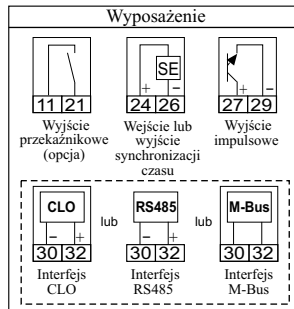
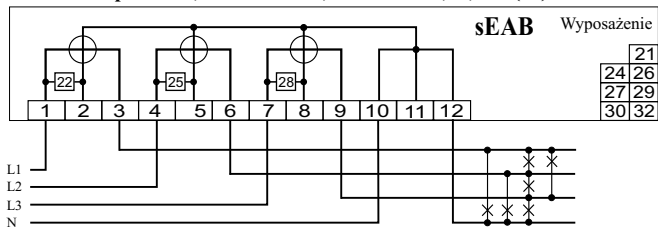
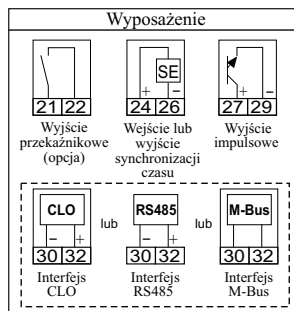
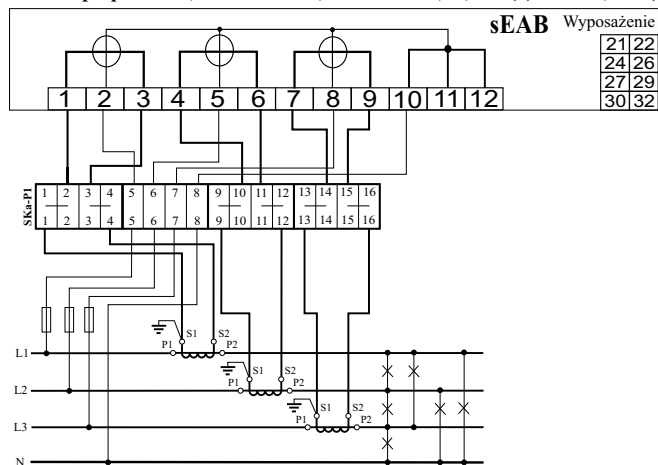


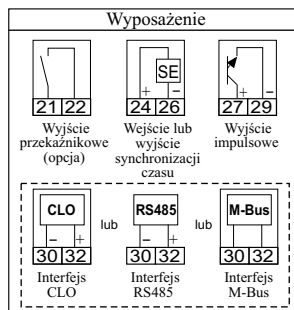
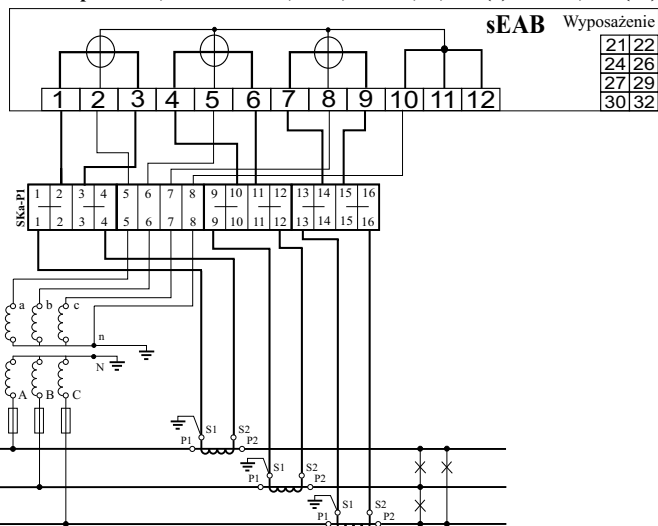
Pomiar bezpośredni, licznik sEAB, 3x230/400 V, 0,25-5(60) A



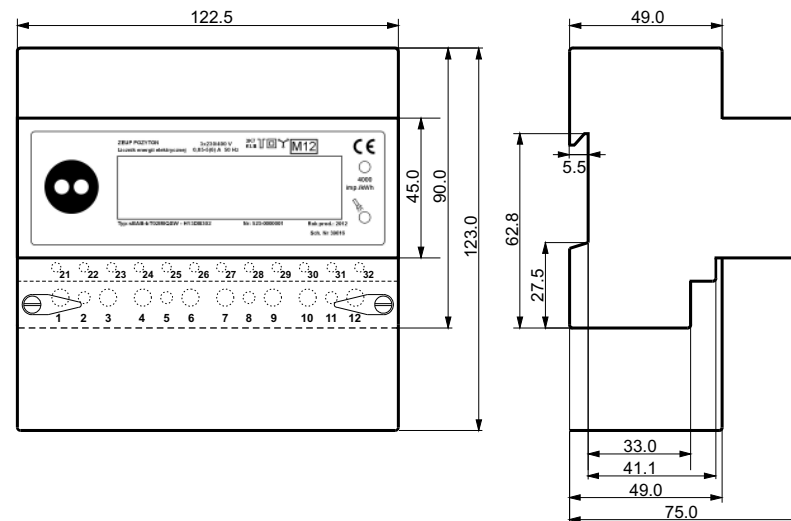
Pomiar półpośredni, licznik sEAB, 3x230/400 V, 0,05-5(6) A lub 0,05-5(10) A



Pomiar pośredni, licznik sEAB, 3x57,7/100 V, 0,05-5(6) A lub 0,05-5(10) A



Wymiary obudowy



Uwaga: Dla zapewnienia poprawnej pracy liczników w wykonaniu do pomiaru bezpośredniego śruby w zaciskach nr 22, 25, 28 (mostki napięciowe) powinny pozostać wkręcone. Oddzielenie obwodów prądowych z napięciowymi uzyskuje się przez wykręcenie w/w śrub.

Maksymalne wymiary przewodów przyłąceniowych dla liczników sEAB

- Tory prądowe - średnica - 5,5 mm, głębokość - 10,0 mm
- Tory napięciowe - średnica - 3,0 mm, głębokość - 7,0 mm
- Obwody pomocnicze - średnica - 2,5 mm, głębokość - 6,0 mm



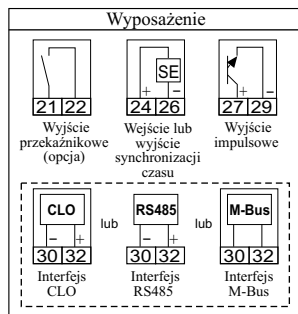
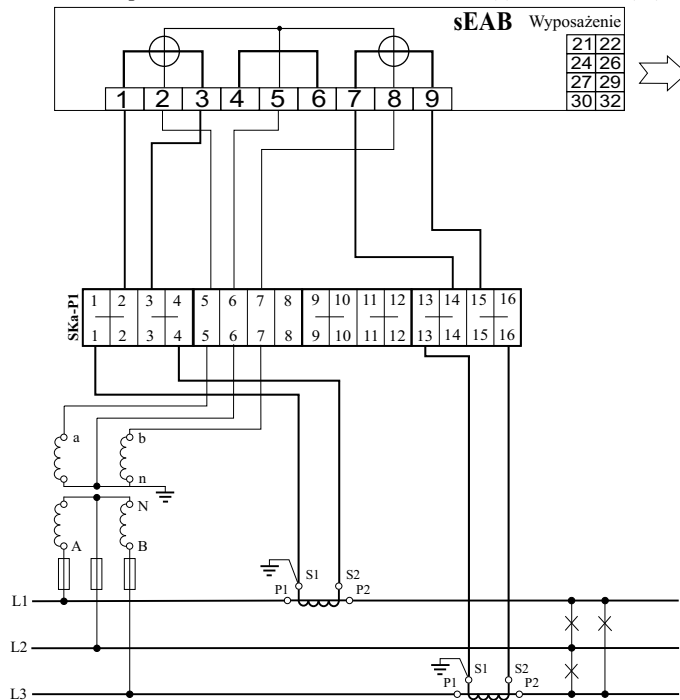
ZAKŁAD ELEKTRONICZNYCH URZĄDZEŃ POMIAROWYCH
POZYTON Sp. z o.o.

Listopad 2017

Rysunek A17

Trójfazowe liczniki typu sEAB do zabudowy na szynie TH-35. Schematy połączeń i wymiary.

Pomiar pośredni, licznik sEAB, 3x100 V, 0,05-5(6) A lub 0,05-5(10) A



Maksymalne wymiary przewodów przyłączeniowych dla liczników sEAB

- Tory prądowe -
 - średnica - 5,5 mm
 - głębokość - 10,0 mm
- Tory napięciowe -
 - średnica - 3,0 mm
 - głębokość - 7,0 mm
- Obwody pomocnicze -
 - średnica - 2,5 mm
 - głębokość - 6,0 mm



ZAKŁAD ELEKTRONICZNYCH URZĄDZEŃ POMIAROWYCH
POZYTON Sp. z o.o.

Listopad
2017

Rysunek
A18

Trójfazowe liczniki typu sEAB do zabudowy na szynie TH-35,
3x100 V, 5(6) A lub 5(10) A.