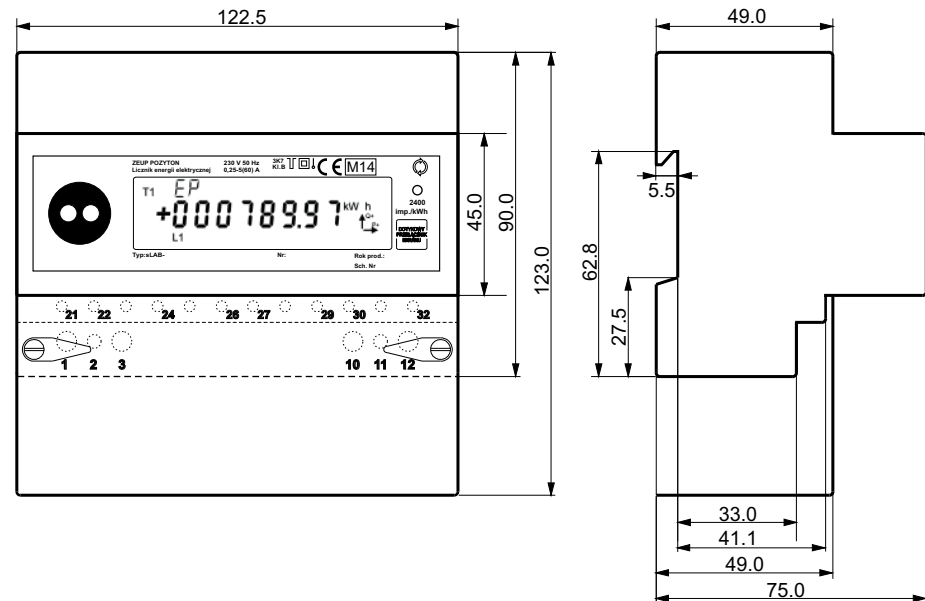
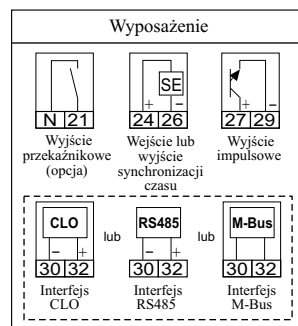
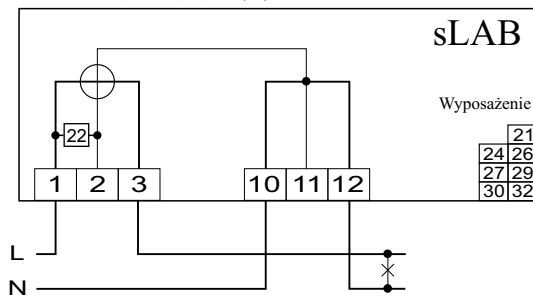


Wymiary licznika sLAB

Licznik sLAB, 230 V, 0,25-5(60) A



Uwaga: Dla zapewnienia poprawnej pracy licznika śruba w zacisku nr 22 (mostek napięciowy) powinna pozostać wkręcona. Oddzielenie obwodu prądowego z napięciowym uzyskuje się przez wykręcenie w/w śruby.

Maksymalne wymiary przewodów przyłączeniowych licznika sLAB

- Tory prądowe -
 - średnica - 5,5 mm
 - głębokość - 10,0 mm
- Tory napięciowe -
 - średnica - 3,0 mm
 - głębokość - 7,0 mm
- Obwody pomocnicze -
 - średnica - 2,5 mm
 - głębokość - 6,0 mm



ZAKŁAD ELEKTRONICZNYCH URZĄDZEŃ POMIAROWYCH
POZYTON Sp. z o.o.

Listopad
2017

Rysunek
A3

Jednofazowe liczniki typu sLAB - schemat podłączenia i wymiary.