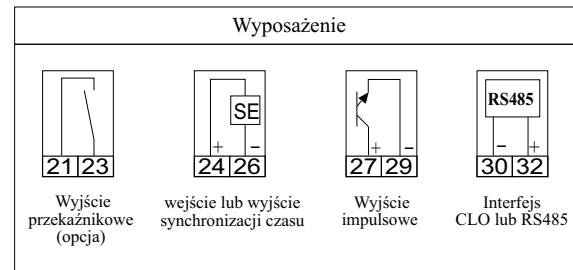
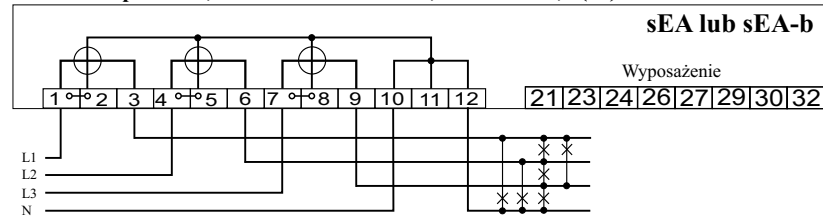
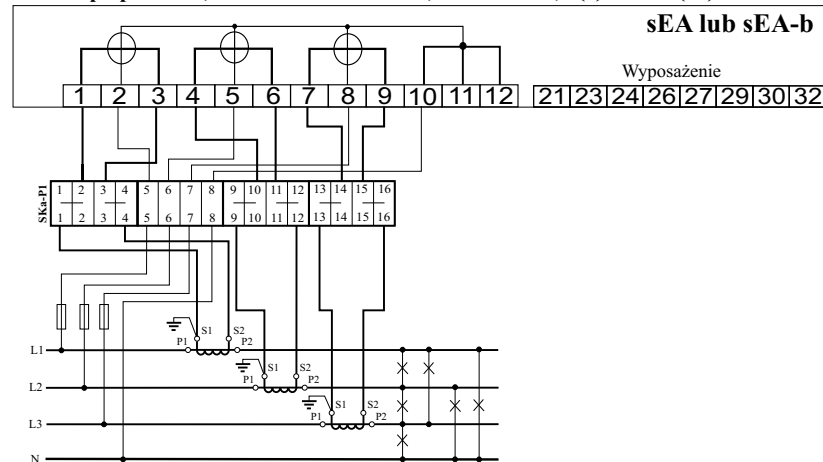


**UWAGA: Przedstawione schematy podłączeń obowiązują dla liczników typu sEA
z nr seryjnym powyżej 503-0003353 (produkcja od stycznia 2008) oraz liczników sEA-b**

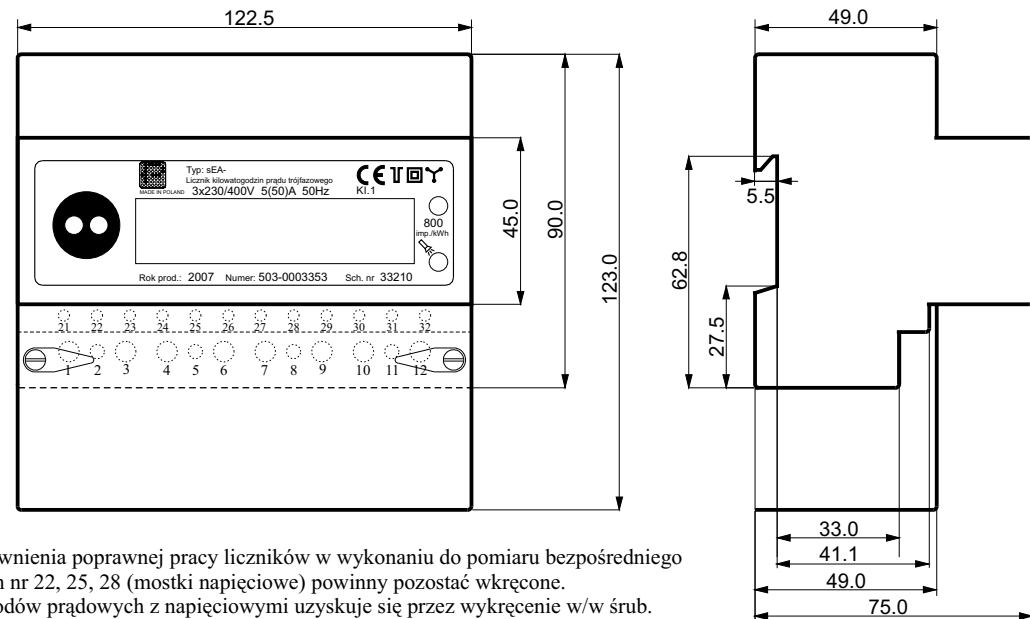
Pomiar bezpośredni, licznik sEA lub sEA-b, 3x230/400 V, 5(50) A



Pomiar półpośredni, licznik sEA lub sEA-b, 3x230/400 V, 5(6) A lub 5(10) A

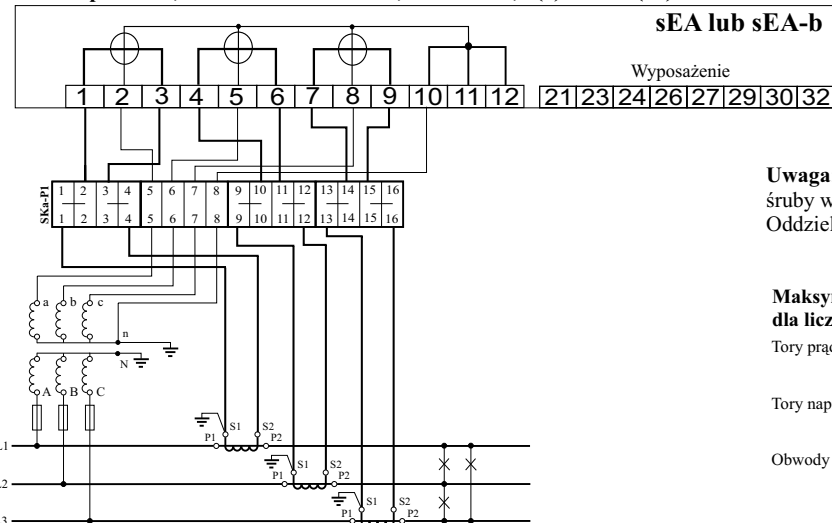


Wymiary obudowy



Uwaga: Dla zapewnienia poprawnej pracy liczników w wykonaniu do pomiaru bezpośredniego śruby w zaciskach nr 22, 25, 28 (mostki napięciowe) powinny pozostać wkręcone. Oddzielenie obwodów prądowych z napięciowymi uzyskuje się przez wykręcenie w/w śrub.

Pomiar pośredni, licznik sEA lub sEA-b, 3x58/100 V, 5(6) A lub 5(10) A



Maksymalne wymiary przewodów przyłączeniowych dla liczników sEA oraz sEA-b

- Tory prądowe -
średnica - 5,5 mm
głębokość - 10,0 mm
- Tory napięciowe -
średnica - 3,0 mm
głębokość - 7,0 mm
- Obwody pomocnicze -
średnica - 2,5 mm
głębokość - 6,0 mm



ZAKŁAD ELEKTRONICZNYCH URZĄDZEŃ POMIAROWYCH
POZYTON Sp. z o.o.

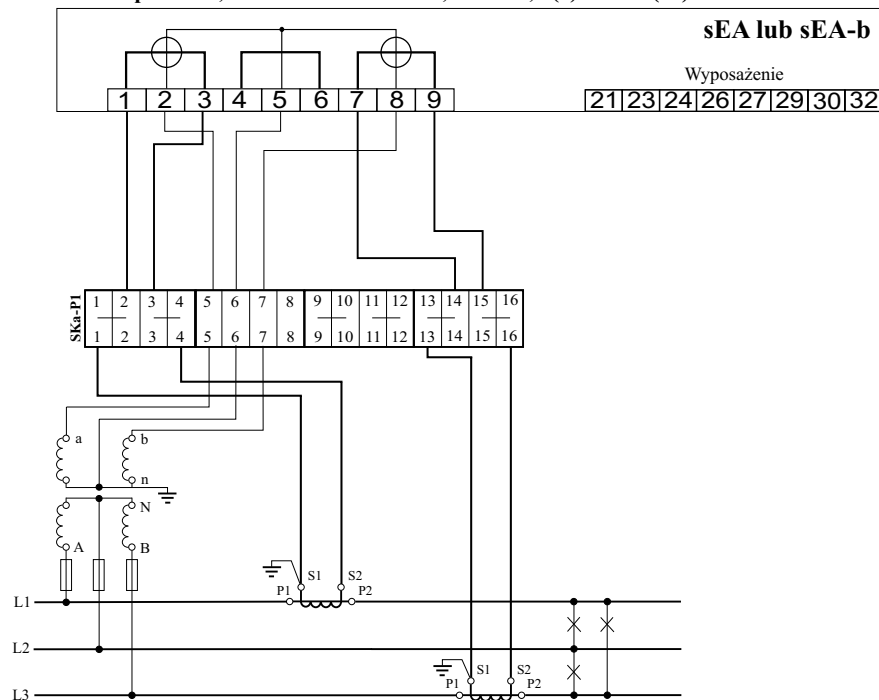
Lipiec
2017

Rysunek
D16

Trójfazowe liczniki typu sEA oraz sEA-b do zabudowy na szynie TH-35.
Schematy podłączeń i wymiary.

**UWAGA: Przedstawione schematy połączeń obowiązują dla liczników typu sEA
z nr seryjnym powyżej 503-0003353 (produkcja od stycznia 2008) oraz liczników sEA-b**

Pomiar pośredni, licznik sEA lub sEA-b, 3x100 V, 5(6) A lub 5(10) A



Wyposażenie			
Wyjście przełącznikowe (opcja)	Wejście lub wyjście synchronizacji czasu	Wyjście impulsowe	Interfejs CLO lub RS485

**Maksymalne wymiary przewodów przyłączeniowych
dla liczników sEA oraz sEA-b**

- Tory prądowe -
średnica - 5,5 mm
głębokość - 10,0 mm
- Tory napięciowe -
średnica - 3,0 mm
głębokość - 7,0 mm
- Obwody pomocnicze -
średnica - 2,5 mm
głębokość - 6,0 mm



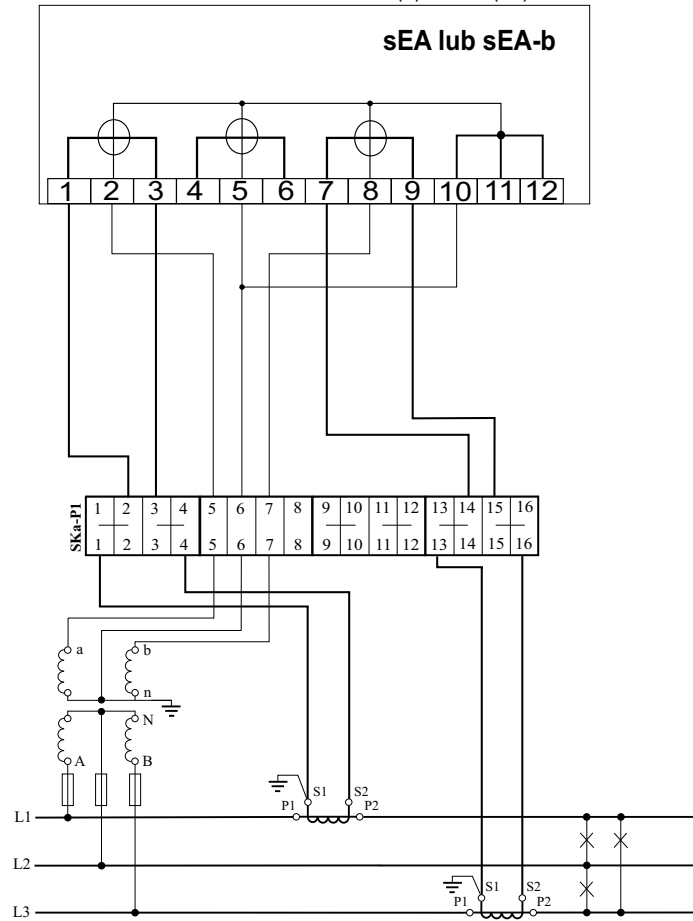
ZAKŁAD ELEKTRONICZNYCH URZĄDZEŃ POMIAROWYCH
POZYTON Sp. z o.o.

Lipiec
2017

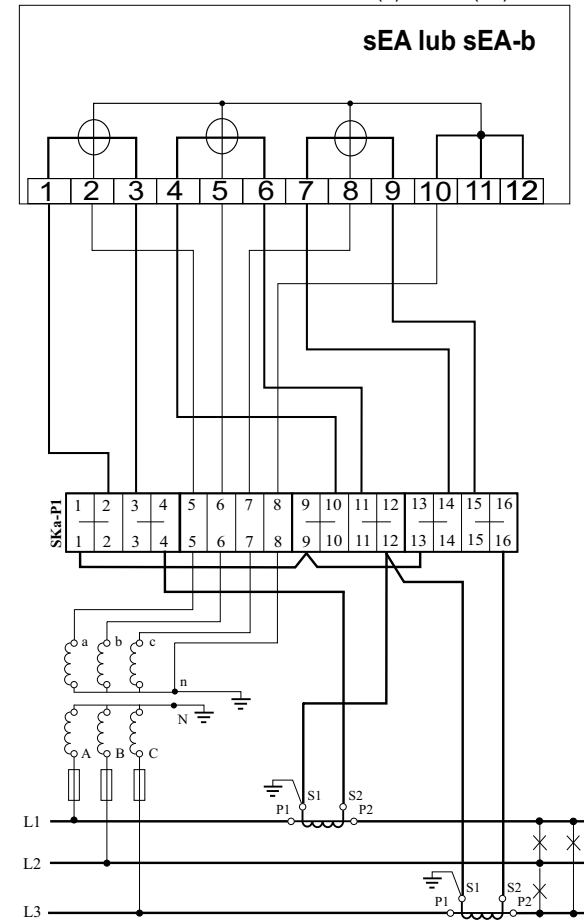
Rysunek
D17

Trójfazowe liczniki typu sEA oraz sEA-b do zabudowy na szynie TH-35,
3x100 V, 5(6) A lub 5(10) A.

Licznik sEA lub sEA-b, 3x58/100 V, 5(6) A lub 5(10) A



Licznik sEA lub sEA-b, 3x58/100 V, 5(6) A lub 5(10) A



ZAKŁAD ELEKTRONICZNYCH URZĄDZEŃ POMIAROWYCH
POZYTON Sp. z o.o.

Lipiec
2017

Rysunek
D18

Trójfazowe liczniki typu sEA oraz sEA-b, 3x58/100 V, 5(6) A lub 5(10) A
w układach 3-przewodowych.