



®

Zakład Elektronicznych Urządzeń Pomiarowych

POZYTON

Grudzień 2005

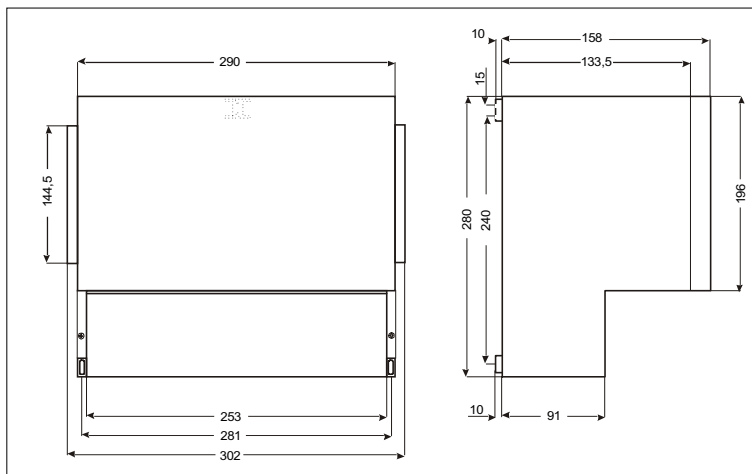
Koncentrator Danych Licznikowych KDL - 4

KDL-4 stanowi system zdalnego odczytu danych pomiarowych z elektronicznych liczników typu LAP i EAP. Przeznaczony jest do gromadzenia danych pomiarowych za pośrednictwem sieci niskiego napięcia. Koncentrator KDL-4 wyposażony jest w moduł komunikacji siecią niskiego napięcia oraz wejście impulsowe, do którego podłączony może być licznik kontrolny (np. EAP, EIZ, LZM) mierzący sumaryczne zużycie energii elektrycznej dla danego przyłącza elektroenergetycznego. Dane pomiarowe z liczników zainstalowanych u odbiorców oraz dane z licznika kontrolnego są podstawą do bilansu energii zużywanej przez grupę odbiorców. Odczyt danych pomiarowych z koncentratora KDL-4 umożliwia również szczegółową analizę zużycia energii dla każdego odbiorcy indywidualnie. W połączeniu ze specjalistycznym oprogramowaniem system pomiarowy zrealizowany w oparciu o koncentrator KDL-4 oraz liczniki elektroniczne serii LAP i EAP może stanowić skuteczne narzędzie do eliminowania nielegalnego poboru energii.



Funkcje KDL-4 :

1. Dwukierunkowa komunikacja z licznikami systemu pomiarowego po sieci niskiego napięcia;
2. Rejestracja w wewnętrznej pamięci Flash następujących danych pomiarowych z liczników:
 - stany liczydeł energii elektrycznej;
 - profile zużycia energii poszczególnych liczników
 - data i czas w licznikach /możliwość ustawiania/
3. Rejestracja zużycia energii zmierzonej przez licznik kontrolny
4. Lokalny odczyt danych pomiarowych z wykorzystaniem komputera przenośnego
5. Zdalny odczyt danych pomiarowych za pośrednictwem łączności modemowej lub w systemie GSM
6. Możliwość stałej kontroli daty i czasu w licznikach systemu pomiarowego
7. Możliwość lokalnego lub zdalnego ustawiania daty i czasu w koncentratorze



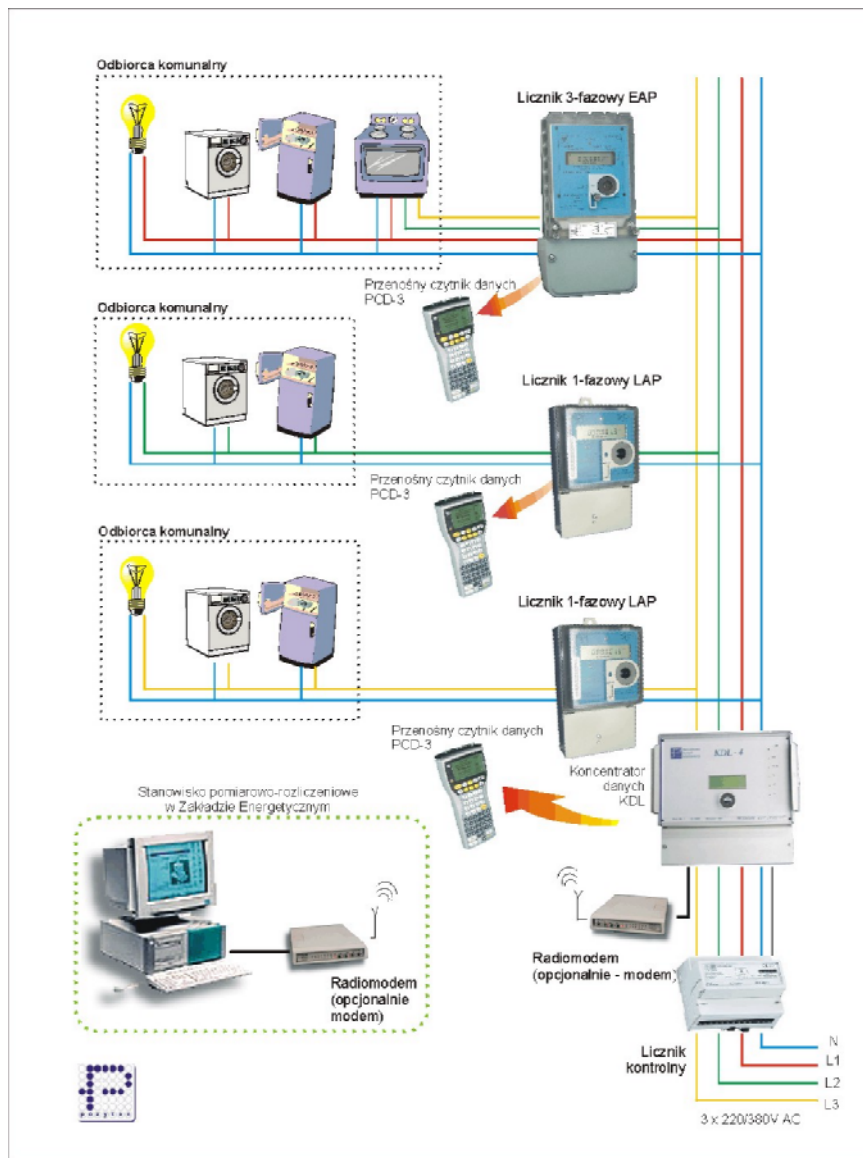
Wyposażenie koncentratora KDL – 4:

- ❑ Alfanumeryczny, ciekłokrystaliczny wyświetlacz LCD (4x20 znaków), pozwalający na wyświetlanie aktualnie odczytanych danych licznikowych
- ❑ zestaw sygnalizacyjnych diod LED dla bieżącej obserwacji stanu linii transmisyjnych modułu komunikacyjnego
- ❑ złącze optyczne w standardzie PN-EN 62056-21 do lokalnego odczytu danych zgromadzonych w koncentratorze uaktywniane fototranzystorem pełniącym funkcję przełącznika świetlnego
- ❑ modem łącza komutowanego lub GSM (zabudowany wewnątrz koncentratora) do zdalnych odczytów danych zgromadzonych w koncentratorze
- ❑ wejście impulsowe dla rejestracji zużycia energii zmierzonej przez licznik kontrolny

Podstawowe dane techniczne:

Napięcie zasilania	230V AC +10% / -15%
Częstotliwość	50 Hz
Prędkość transmisji do licznika	2 400 bitów/sec
Prędkość transmisji do modemu	2 400 – 57 600 bitów/sec.
Wejście impulsowe	<ul style="list-style-type: none"> - aktywne 24V DC (zasilane z KDL) - polaryzacja negatywna - czas trwania impulsu 50 ms (+/- 30 ms) - max. częstotliwość impulsów wejściowych 5 imp./s - błąd dyskretyzacji 1 impuls
Obudowa	RCP 3 500, IP 65
Zakres temperatur pracy	-10 ÷ +50 °C
Zakres temperatur składowania	-30 ÷ +70 °C
Wymiary zewnętrzne	280 x 302 x 158 mm

Przykład systemu pomiarowego z zastosowaniem koncentratora KDL-4:



Zakład Elektronicznych Urządzeń Pomiarowych POZYTON Sp. z o.o.

Poland, 42-200 Częstochowa, ul. Staszica 8
 tel.: (+48) 034 366 44 95, 034 361 38 32
 fax: (+48) 034 361 38 35, 034 324 13 50

e-mail: pozyton@pozyton.com.pl
<http://www.pozyton.com.pl>