



Moduł komunikacyjny GT-3 przeznaczony jest do odczytu danych pomiarowo-rozliczeniowych oraz profilowych z licznika typu EABM, za pośrednictwem sieci telefonii komórkowej GSM.

Komunikacja z licznikiem realizowana jest bezprzewodowo za pośrednictwem interfejsu optycznego.

Moduł instalowany jest w osłonie skrzynki zaciskowej licznika.

FUNKCJE URZĄDZENIA

Odczyt danych

Moduł GT-3 umożliwia zestawienie transparentnego połączenia pomiędzy licznikiem EABM a aplikacją odczytową za pośrednictwem sieci GSM. Urządzenie może pracować w następujących trybach pracy:

Tryb GPRS

W trybie pakietowej transmisji danych GPRS urządzenie umożliwia **odczyt danych pomiarowo-rozliczeniowych** oraz **profilowych** z licznika za pomocą programów SOLEN lub SKADEN.

Tryb SMS

Umożliwia wysyłanie wiadomości SMS zawierających dane **pomiarowo-rozliczeniowe** z licznika. Wiadomości mogą być odbierane za pomocą telefonu lub modemu GSM podłączonego do komputera z zainstalowaną aplikacją SKADEN. Wiadomości mogą być wysyłane automatycznie, wg zaprogramowanego harmonogramu lub na żądanie, po zainicjowaniu połączenia z modułem GT-3. Tryb SMS umożliwia sterowanie przekaźnikiem licznika EABM.

Tryb GPRS + SMS

Tryb łączony, realizujący obie ww. funkcjonalności.

Moduł komunikacyjny GT-3



Synchronizacja czasu

Moduł GT-3 umożliwia synchronizację zegara czasu rzeczywistego licznika EABM na podstawie czasu pobranego z serwera NTP. Synchronizacja odbywa się bezprzewodowo, za pośrednictwem łącza optycznego licznika wykorzystywanego do transmisji danych pomiarowych.

Odczyt automatyczny

Pracując w trybie GPRS moduł GT-3 może zostać skonfigurowany do automatycznego wysyłania danych pomiarowych do aplikacji Z.E.U.P. Pozyton – webOZE lub Serwer SEL. Przegląd danych pomiarowych możliwy jest za pośrednictwem przeglądarki internetowej.

Konfiguracja modułu GT-3

Do konfiguracji GT-3 służy aplikacja UKMX dostarczona wraz z urządzeniem lub dostępna pod adresem www.pozyton.com.pl (zakładka – „Do pobrania”).

Uwaga:

W celu zapewnienia prawidłowej pracy modułu konieczne jest wyposażenie go w kartę SIM posiadającą statyczny adres IP.

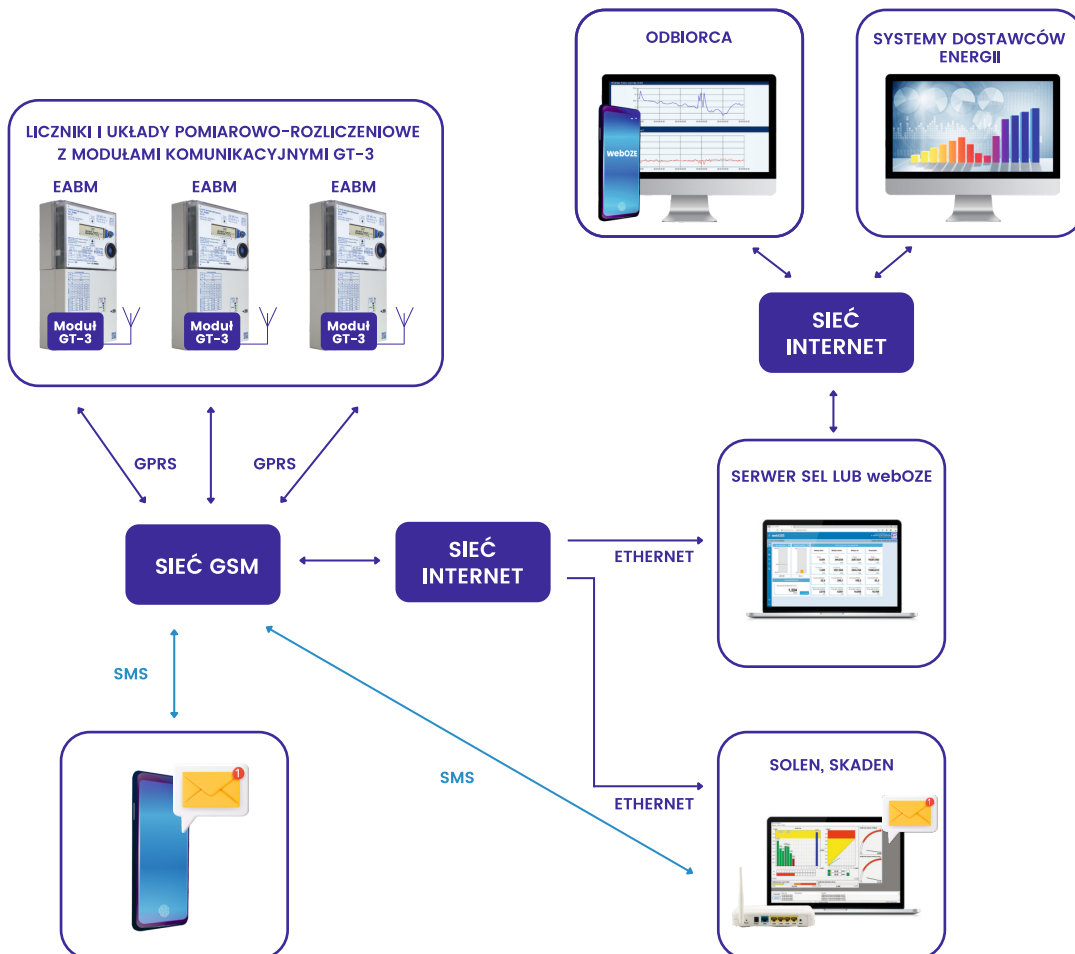
**TRANSPARENTNY
INTUICYJNY
SPRAWDZONY**

SPECYFIKACJA TECHNICZNA

GT-3 do licznika EABM	
Napięcie zasilania	3 x 80 V AC ÷ 3 x 460 V AC
Sposób zasilania (wg zamówienia)	podłączenie do napięcia przed licznikiem lub za licznikiem (tylko w bezpośrednich układach pomiarowych)
Częstotliwość	50 Hz
Maksymalny pobór prądu	50 mA na fazę
Antena GSM (wtyk SMA)	dookólna, prętowa 9 dBi – wyposażenie standardowe dookólna, prętowa 5 dBi lub antena kierunkowa 12,8 dBi – wyposażenie opcjonalne
Standardy sieci GSM	2G: GSM, GPRS, EDGE 3G: WCDMA, HSDPA, HSUPA
Częstotliwości pracy sieci GSM	2G: E-GSM 900 MHz, DCS 1800 MHz 3G: Band VIII 900 MHz, Band I 2100 MHz
Moc emisji	2G: GSM/E-GSM 2 W (33 dBm), DCS 1 W (30 dBm) 3G: 0,3 W (24 dBm)
Obsługa kart SIM	miniSIM 1,8 V i 3 V
Konfiguracja	poprzez interfejs USB 2.0, gniazdo mini-B lub zdalnie w trybie GPRS za pomocą programu konfiguracyjnego
Kompatybilność elektromagnetyczna	PN-EN 55024:2011, PN-EN 55011:2016-05, PN-EN 55011:2016-05/A1:2017-06
Zakres temperatury pracy	- 20 °C ... + 60 °C
Wymiary (z osłoną skrzynki zaciskowej)	162 x 158 x 73 mm [szer./wys./gt.]
Masa (z osłoną skrzynki zaciskowej)	~ 0,38 kg

* Z.E.U.P. POZYTON Sp. z o.o. zastrzega sobie prawo dokonywania zmian parametrów technicznych i funkcjonalnych urządzenia, wynikających z postępu technicznego. Moduł komunikacyjny GT-3 dostarczany jest z osłoną skrzynki zaciskowej licznika.

SCHEMAT BŁOKOWY TRANSMISJI DANYCH POMIAROWYCH Z LICZNIKÓW TYPU EABM WYPOSAŻONYCH W MODUŁY KOMUNIKACYJNE GT-3



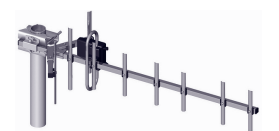
ANTENY GSM



Antena 5 dBi



Antena 9 dBi



Antena 12,8 dBi



Zakład Elektronicznych Urządzeń Pomiarowych **POZYTON Sp. z o.o.**

ul. Staszica 8
42-202 Częstochowa

+48 34 366 44 95
+48 34 361 38 32
+48 34 324 13 50

pozyton@pozyton.com.pl

pozyton.com.pl

GT-3

Karta GT-3 v.2.8
Edycja 03.2023