

Głowica USB/OPTO (RS232/OPTO)



Głowica przeznaczona jest do komunikacji z urządzeniami wyposażonymi w interfejsy optyczne zgodne z normą PN-EN 62056-21.

W zależności od wykonania urządzenie wyposażone jest w następujące złącza komunikacyjne:

- USB typu A;
- USB typu C OTG;
- USB typu micro USB OTG;
- RS232 typu D-SUB9F.

Mocowanie głowicy do urządzeń pomiarowych odbywa się za pomocą magnesu.

Stosowanie głowicy USB/OPTO wymaga zainstalowania sterowników dostępnych na stronie www.pozyton.com.pl.

Odczyt danych pomiarowych oraz parametryzację liczników energii elektrycznej produkcji Z.E.U.P. POZYTON umożliwiają oprogramowanie narzędziowe SOLEN*.

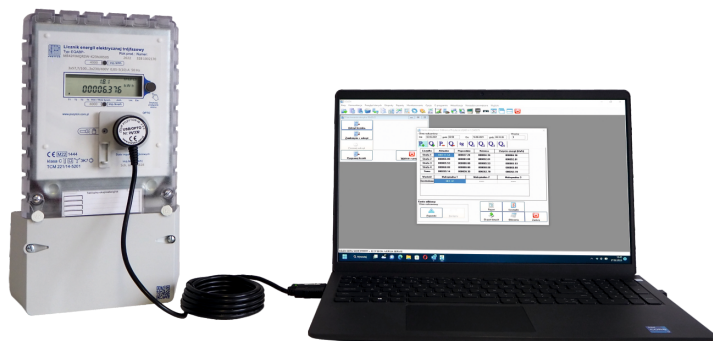
Głowica USB/OPTO (RS232/OPTO) spełnia wymogi dyrektywy europejskiej 2014/30/UE i posiada znak CE.

Typ głowicy	USB/OPTO	RS232/OPTO
Minimalna prędkość transmisji	300 bodów	300 bodów
Maksymalna prędkość transmisji	115 200 bodów	115 200 bodów
Masa	~ 0,08 kg	~ 0,08 kg
Długość kabla	2,5 m	3 m
Typ złącza	USB typu A lub USB typu C OTG lub micro USB OTG	D-SUB9F
Zakres temperatury pracy	-20 °C...+60 °C	-20 °C...+60 °C
Wymiary	średnica \varnothing - 32 mm, głębokość - 27,5 mm	średnica \varnothing - 32 mm, głębokość - 27,5 mm

Z.E.U.P. POZYTON zastrzega sobie prawo dokonywania zmian parametrów technicznych i funkcjonalnych urządzeń wynikających z postępu technicznego.

* SOLEN - oprogramowanie narzędziowe do informatycznej obsługi systemów pomiarowych energii elektrycznej - produkt Z.E.U.P. POZYTON.

LOKALNY ODCZYT DANYCH POMIAROWYCH Z LICZNIKA ZA POMOCĄ GŁOWICY OPTYCZNEJ



Program SOLEN lub SKADEN



Program mSOLEN



Zakład Elektronicznych Urządzeń Pomiarowych POZYTON Sp. z o.o.

ul. Staszica 8
42-202 Częstochowa

+48 34 366 44 95
+48 34 361 38 32
+48 34 324 13 50

pozyton@pozyton.com.pl

pozyton.com.pl

Głowica USB/OPTO v.1.5
Edycja 03.2023